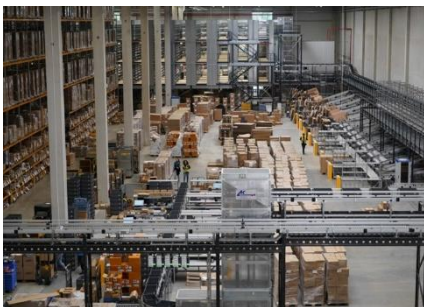


Due Diligence zu Markt und Finanzen

Bewertung der Chancen und Risiken eines Unternehmenszukaufs



Die L.I.T. (Logistik, Information, Transport) Gruppe mit Hauptsitz in Brake verfügt über ein breites Leistungsspektrum entlang der gesamten Logistikkette. Über 5.250 Mitarbeitende an über 100 Standorten in 22 Ländern realisieren in der 1988 gegründeten Firmengruppe ganzheitliche Logistikkonzepte in der Transport- und Lagerlogistik. Zum Portfolio zählen nationale und internationale Transporte, Luft- und Seefracht, Lagerlogistik, Fuhrparkmanagement, Personallogistik und IT-Services. Mit 1.100.000 m² Lagerfläche und einem Fuhrpark aus über 2.160 Lkw sowie mehr als 5.650 Wechselbrücken, 2.100 Aufliegern und 1.350 Anhängern bietet die L.I.T. Gruppe flächendeckende Logistiklösungen. Ergänzt wird das Leistungsspektrum durch umfassende Zertifizierungen und nachhaltige Logistikkonzepte. Im Jahr 2025 erzielte die Unternehmensgruppe einen Umsatz von ca. 1,1 Milliarden Euro.

Für die Schaffung neuer Mehrwerte im digitalen Handel sollte durch eine Unternehmensübernahme das Portfolio der Leistungen in den Bereichen Dialogmarketing, E-Commerce-Fulfillment und digital unterstütztes Print- und Output-Management erweitert werden. Ein Zielunternehmen war bereits identifiziert. Die Rahmenbedingungen machten es notwendig, in sehr kurzer Frist eine branchenbezogene Due Diligence zu Markt und Finanzen durchzuführen.

Due Diligence für die Segmente Markt und Finanzen

Zur wirtschaftlichen Evaluierung der Investition wurden Marktchancen, finanzielle Stabilität und Synergiepotenziale der geplanten Transaktion fundiert bewertet. Die Analyse umfasste sowohl das Markt- als auch das Finanzsegment.

Auf der Marktseite wurden die Wettbewerbssituation, Wachstumspotenziale und mögliche Synergien im Fulfillment- und Dialoggeschäft untersucht, anhand von Benchmarks plausibilisiert und ein Businessplan für die Folgejahre erstellt.

Auf der Finanzseite erfolgte eine Bewertung der Vermögenswerte und die Prüfung der relevanten Bilanzposten inklusive zugehöriger Vertragsgrundlagen. Ein Kontenplan wurde erstellt und der Unternehmenswert auf Basis von Bilanzsimulationen vor dem Hintergrund von Chancen- und Risiko-Szenarien ermittelt.

Empfehlungen zur Transaktionsstruktur

TransCare gab auf Basis der Due Diligence-Ergebnisse Empfehlungen zur Transaktionsstruktur ab. In deren Umsetzung wurde dataform dialogservices GmbH mit Sitz in Roßtal bei Nürnberg zum 01. August 2025 Teil der L.I.T. Gruppe.

KUNDE

L.I.T. AG
Brake
www.lit.de

Unsere Leistungen

- Analyse und Bewertung bestehender Vertragsverhältnisse
- Identifikation und Plausibilisierung von Synergiepotenzialen in einem wachstumsstarken Marktumfeld an einem strategisch attraktiven Standort
- Benchmarkgestützte Validierung der Synergieeffekte, insbesondere in den Bereichen Fulfillment- und Dialoggeschäft
- Erstellung und Validierung eines integrierten Businessplans bis einschließlich 2027/28
- Bewertung der Vermögenswerte auf Marktwertbasis
- Detaillierte Analyse der relevanten Bilanzpositionen
- Entwicklung eines strukturierten Kontenplans sowie Durchführung von Bilanzsimulationen und Unternehmenswertermittlung
- Empfehlung zur Transaktionsstruktur